



# DÉVELOPPEMENT DURABLE

# 01. Introduction



La politique de Développement Durable de l'entreprise s'inscrit dans une démarche d'amélioration continue. Nos valeurs nous distinguent, guidant nos actions. Ce faisant, nous nous engageons à mener nos activités de manière socialement et éthiquement responsable.

La durabilité qui nous anime est un développement qui priorise la réussite économique, la sécurité et la l'évolution de nos employés, des relations stables et durables avec nos partenaires commerciaux, la gestion environnementale et le progrès social. De cette façon, ICAS traduit la durabilité en avantages pour l'ensemble des parties prenantes.

Au travers de projets concrets, notre politique de Responsabilité Sociale et Environnementale se concrétise autour des 4 piliers suivants :

- Respect des normes du travail
- Santé et sécurité de nos employés
- Protection de l'environnement
- Éthique des affaires

Nos efforts et activités en matière de développement durable visent à intégrer les intérêts de toutes les parties prenantes : employés, clients, actionnaires, partenaires, administrations et communautés locales dans lesquelles nous opérons.

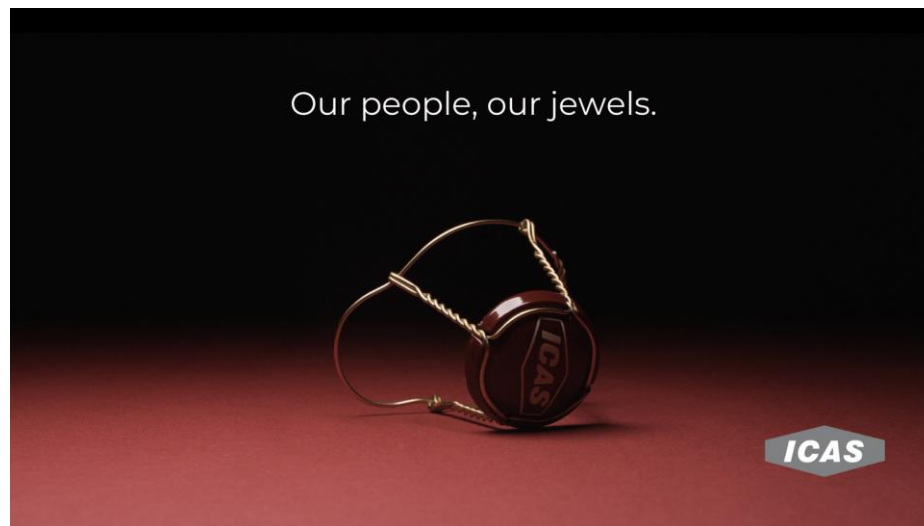
Nous sommes enregistrés sur la plateforme Sedex et avons obtenu la certification SMETA 4 PILLAR sans aucune observation ni non-conformité.



02.

## Perfectionnement professionnel et mise en exergue du capital humain

Nous encourageons le talent par le développement de carrière et l'apprentissage constant. Nous nous assurons que les programmes d'apprentissage ne soient pas seulement techniques et spécifiques à l'activité, mais qu'ils représentent également des opportunités de croissance pour permettre à nos employés de mûrir et de coopérer dans un contexte commercial mondial.



03.

## Achats responsables

@ BEKAERT

ecovadis



ICAS reconnaît l'importance d'un approvisionnement responsable. Nous choisissons de travailler avec des fournisseurs et des partenaires fiables qui partagent notre vision.

Notre principal fournisseur de fils, Bekaert, a obtenu un niveau de reconnaissance GOLD par Ecovadis, organisme indépendant d'évaluation de la durabilité dont la méthodologie est basée sur la norme RSE. Ecovadis a constaté que la performance de Bekaert était égale ou supérieure à 99% des entreprises évaluées dans le même secteur.

Bekaert participe également aux questionnaires du CDP sur le changement climatique et la chaîne d'approvisionnement en réponse à l'intérêt croissant pour l'empreinte carbone des opérations et de la logistique.

## 04. Achats responsables

Fournisseurs	Matériel / Activité	Distance (km)
Emmeti s.r.l.	Flans / bande étamée	8,8
Bekaert s.a.	Fil en acier	979
Bianchini s.a.	Fil en acier	885
Imballaggi Piemontesi s.r.l.	Emballages carton	102
D.S. Smith S.p.A.	Emballages cartons	141
Ivrea Imballi s.r.l.	Emballages cartons	2,4
Plax s.r.l.	Emballages plastiques	158
Plax s.r.l.	Emballages plastiques	335
S.EL.D.	Transport	16,8

Nous cherchons systématiquement à nous approvisionner à proximité de notre usine, afin de réduire l'impact environnemental en matière de transport et de maintenance.

Cependant, dans certains cas, compte tenu du type de matière première utilisée, il n'est pas possible de trouver d'autres fournisseurs localement.

## 05. Achats responsables

N° ABBE: 1V047	(A) EX/50RX	3
----------------	-------------	---

MARCA OPERATIVA DUPLICATO 12/VC/437672  
COSTRUTTORE: DAIMLER AG  
LUNGHEZZA 6,167 M LARGHEZZA 2,500 M  
TIPO CAMBIO: AUTOMATICO  
AVANZ.RALLA MIN: 333 MM - MAX: 062 MM  
PNEUMATICI:  
315/70 R 22,5 SU I, II ASSE  
REVISIONE EFFETTUATA CON ESITO  
\*REGOLARE\*.  
DATA 13.10.2017 (VC0001BR17V)  
RISP. IL REG. 595/2009\*64/2012A  
(EURO VI)  
CON DISPOSITIVO ANTIPARTICOLATO  
SOSP. ASSE/I MOTORE/I PNEUMATICA  
MASSE MAX AMMESSE-ASSE ANT.KG. 07500  
ASSE POST.KG. 12000  
VEICOLO BASE AT.  
BEGUE PNEUMATICI:  
315/80 R 22,5 SU I, II ASSE.  
385/55 R 22,5 SU I ASSE.  
385/55 R 22,5 SU I ASSE.  
INDICI DI CARICO PNEUMATICI:  
I ASSE SOLO SINGOLO: (154/-)G  
II ASSE SOLO DOPPIO: (---/146)G  
IMPRESA INDIVIDUALE TRASPORTO MERCI-  
FRASSA' CLAUDIO  
VIA TORINO 509  
EVREA (TO)

S.E.L.D, notre principal transporteur assurant les livraisons en Italie et à l'étranger, a toujours fait preuve d'une attention particulière en faveur de l'environnement. Leur flotte est notamment composée de 90% de véhicules écologiques EURO 5 et EURO 6 de dernière génération.

ICAS s'engage également à mettre en place des combinaisons route/train/mer dans la mesure du possible, pour réduire l'impact environnemental lié au transport.

## 06. Achats responsables



L'ensemble de nos fournisseurs de matériaux critiques, mais également tout nouveau fournisseur potentiel, sont évalués sur une base semestrielle (voir exemple ci-dessous), avec mise en place de plans d'actions correctives le cas échéant si les niveaux minimaux requis ne sont pas atteints. Ces plans d'action font l'objet d'un suivi rigoureux dans le cadre de l'amélioration continue.

Scheda Giudizio Fornitori									
Periodo di valutazione		V.to del Valutatore		Data		Pag. 1 / 1			
Luglio/Dicembre 2020		<i>Giuseppe Sforza</i>		07/01/2021					
	Luglio	Agosto	Settembre	Ottobre	Novembre	Dicembre	FINALE	MONITORAGGIO	
FORNITORE	CVD <sub>T</sub>	CVD <sub>T</sub>	CVD <sub>T</sub>	CVD <sub>T</sub>	CVD <sub>T</sub>	CVD <sub>T</sub>	Media CVD <sub>TM</sub>	% NC	IQMF
BEKAERT	9,8	9,7	9,9	9,9	9,9	9,9	9,9	0,102	9,9
BIANCHINI	9,8	10	10	10	10	9,6	9,9	0,060	9,9
IMBALLAGGI PIEMONTESE	10	10	10	10	9,83	9,87	9,9	0	9,9
IVREA IMBALLI	10	10	10	10	10	10	10	0,014	10
LITOCARTOTECNICA VALSABBINA	10	/	10	9,33	/	/	9,78	0,00374	9,78
DS SMITH	10	/	10	9,67	10	10	9,9	0	9,9
EMMETI	10	10	10	10	10	10	10	0,019	10
ABACO	/	9,83	10	10	10	10	9,97	0	9,97
SANDFLEX	10	8,5	10	10	10	10	9,75	0	9,75
SE CO PACK	/	/	/	/	/	/	/	/	/
FAGA	10	10	10	10	10	10	10	0	10
BARBERO	/	/	/	/	/	/	/	/	/
NEFAB	/	/	/	/	/	/	/	/	/
ADEGLAS	/	/	/	/	/	/	/	/	/
PLAX S.P.A.	/	/	/	/	/	/	/	/	/
SELD	10	10	10	10	10	10	10	0	10
ARTICA	10	10	10	10	10	10	10	0	10

Mod scheda giudizio fornitore cpv.00

## 07. Achats responsables



ICAS SPA

### Codice di Condotta dei Fornitori



1

Depuis 2019, l'ensemble de nos principaux fournisseurs a signé le « Code de conduite ICAS » attestant par ce biais qu'ils possèdent eux-même un code d'éthique et des objectifs de développement durable (y compris des achats responsables) à minima équivalents aux nôtres.



08.

## Initiatives en matière d'éducation et de formation



Liste des activités et des financements mis en œuvre par ICAS:

- Soutien financier de l'hôpital local pour les malades en phase terminale;
- Création d'un centre pour les patients atteints de la maladie d'Alzheimer géré par des bénévoles;
- Orchestre philharmonique des jeunes;
- Soutien financier du jardin d'enfants local;
- Soutien financier de l'équipe de volleyball des jeunes;
- Bourse d'études à l'école technique locale.

Chaque année, nous participons à l'activité PMI DAY-INDUSTRIAMOCI au Canavese, qui consiste en un rendez-vous avec une vingtaine d'étudiants. Au cours de cette journée, notre équipe implique les élèves dans notre quotidien, en proposant des exemples concrets et en illustrant nos concepts de sécurité et de santé au travail et de respect de l'environnement.

09.

## Aspect environnemental : process et activités respectueux et/ou non polluant pour l'environnement



### Produit fini:

Le muselet est réalisé à partir de métal composé de fer blanc et d'acier et présente des caractéristiques optimales. Ces matériaux peuvent être recyclés à 100% et réutilisés à l'infini pour donner vie à de nouveaux produits.

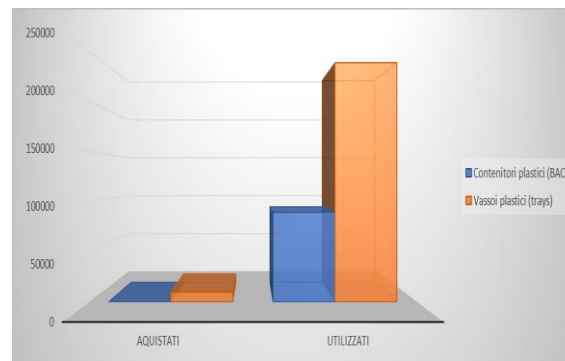
### Emballage:

Tous les emballages que nous utilisons sont recyclables et réutilisables. Plus précisément, nos emballages en plastique sont réutilisables tandis que nos emballages en carton et nos films thermoformés sont totalement recyclables.

En 2022, nous avons utilisé 358 483 emballages en plastique, seulement 47 548 ont été achetés.

À partir de 2022, les emballages en plastique des trays sont entièrement fabriqués à partir de matériaux recyclés.

	Contenitori plastici (BAC)	Vassoi plastici (trays)
Aquistati	11.908	35.640
Utilizzati	102.848	255.635



10.

## Aspect environnemental : process et activités respectueux et/ou non polluant pour l'environnement



### Machines :

Des initiatives sont mises en place pour réduire la consommation d'énergie et les émissions de CO<sub>2</sub> en renouvelant régulièrement notre parc d'équipements avec des machines de nouvelle génération.

### Compresseurs:

2020 - Installation d'un nouveau compresseur à vitesse variable à haut rendement (onduleur) calibré sur la demande d'air comprimé de l'usine et qui, grâce aux moteurs économes en énergie, réduit la consommation d'électricité.

2021 - Installation d'un système de récupération de chaleur produit par les compresseurs pour produire de l'air comprimé. Le système capte la chaleur du circuit de refroidissement de l'huile du compresseur et la transfère au circuit d'eau en ligne avec les chaudières. L'objectif est de récupérer une puissance thermique d'environ 100 kw. Cette installation est entrée en service en mai 2021 et a permis de switcher les chaudières de génération de chaleur (utilisées pour les unités de traitement d'air) avec une économie de 7 000 mètres cubes de gaz naturel et une réduction correspondante de l'empreinte carbone d'environ 14 tonnes de CO<sub>2</sub> (1,98 kg de CO<sub>2</sub> / m<sup>3</sup> de gaz). Sur une base annuelle, l'estimation est de 35 000 mètres cubes de gaz non consommés et une réduction de 70 tonnes de CO<sub>2</sub>.

### Lumières LED:

Notre département de production est équipé de lumières LED qui permettent une réduction de la consommation d'énergie de 70/80% avec une durée de vie moyenne dix fois supérieure, versus les technologies traditionnelles à incandescence ou halogène. L'utilisation de cette technologie génère une économie d'énergie annuelle d'environ 184 629 KW et une réduction d'émissions de CO<sub>2</sub> dans l'atmosphère d'environ 92 tonnes.

11.

## Aspect environnemental : process et activités respectueux et/ou non polluant pour l'environnement



### Détecteurs de présence et de mouvement :

Des détecteurs de présence ont été placés dans tous les espaces : services, entrepôts, espaces communs (couloirs, salles de pause, vestiaires, cantine, etc.). Cette initiative permet de réaliser des économies d'énergie annuelles allant jusqu'à 25 %.

### Climatisation:

Le remplacement des circuits de refroidissement des climatiseurs par des machines de dernière génération permet une économie d'énergie annuelle de 16%.



12.

# Aspect environnemental : process et activités respectueux et/ou non polluant pour l'environnement



## Chaudières:

2020 - Rénovation de la chaufferie : remplacement de l'ancienne installation de 1,5 MW par une nouvelle installation de 1,2 MW de dernière génération avec récupération de chaleur à condensation et rendement annuel normalisé de 106%. L'adoption de nouvelles chaudières contribuera à réduire davantage la consommation de gaz naturel et les émissions de CO2 en plus de la récupération de chaleur introduite dans la salle des compresseurs. Des contrôles annuels sont effectués et des rapports sur le fonctionnement des chaudières sont établis conformément aux normes UNI 10389-1.

Verifica secondo Norma UNI 10389-1 L. 10/1991 e s.m.i. D.Lgs. 192/2005 e s.m.i.

Chemist 503 B BG N. serie: 2005

Memoria: 70 Analisi: media Data: 09/01/20 Ora: 14:06

Comb.: Gas naturale  
Altitudine: 0 m U.M. aria: 50 %

T fum	106,0 °C
T aria	20,2 °C
O2	6,2 %
CO2	8,2 %
CO	2 ppm
NO	44 µg/kWh
Rif. O2	3,0 %
CO rif	2 ppm
Rif. O2	3,3 %
NOx rif	71 µg/kWh
l, n	1,42
dt	85,8 °C
Os	4,7 l
Es	95,3 %
Ec	0,0 l
Et	95,3 %
Tiraggio	16,3 Pa

Misura | 1 | 2 | 3

T fum	102,5	106,5	109,0
T aria	20,0	20,2	20,3
O2	6,2	6,2	6,2
CO2	8,2	8,2	8,2
CO	2	2	3
NO	44	44	44
COx	2	2	4
NOx	60	60	60
l, n	1,42	1,42	1,42
dt	82,5	86,3	88,7
Os	4,5	4,7	4,8
Es	95,5	95,3	95,2
Ec	0,0	0,0	0,0
Et	95,5	95,3	95,2
Tir.	16,3	17,3	17,0

Ora: 14:02 | 14:04 | 14:06

Note: .....

Nome e Cognome: HANA DEVID  
Firma per p: [Signature]

# 13. Achats responsables



SAN BERNARDO D'IVREA, il 17/02/20

## Ordine di Acquisto

Numero  
ORAVR-20-0013 (1)

Questo numero dovrà essere indicato nella  
bolletta di consegna, nelle fatture, e in tutta la  
corrispondenza relativa al presente ordine.

Data  
12/02/20

Pagina  
1/1

### Spettabile

GRAFICHE GIGLIO TOS SRL  
VIA GRANDE, 3  
10015 IVREA  
TO  
Italia

### Porto

#### Pagamento

RIMDIR - Rimessa Diretta 90 GG. FM

Le spedizioni relative al presente ordine  
devono essere accompagnate dalla  
bolletta di consegna. Per lo spedizione a  
mezzo ferroviario, detto documento dovrà  
essere inviato via Poste.

### Destinazione merce

Magazzino Centrale Icas, Strada Torino 288, 10015 SAN BERNARDO D'IVREA, TO, Italia

Articolo	Descrizione	U.M.	Quantità	Prezzo	Importo	IVA Sc. %	Cons.
	RISME CARTA A4	N.	150	3,000	450,000	22	14/02/20
	Richiesta carta marchiata ECOLABEL						
	Valore totale esclusa I.V.A.:			EUR	450,000		

## Stampanti/fax/scanner :

Nous possédons un contrat avec notre éditeur de logiciels qui nous permet d'utiliser systématiquement les dernières versions d'imprimantes ou de scanners avec des avantages de fonctionnalité, de sécurité, de productivité et de durabilité, et ainsi de réduire les coûts, la consommation d'énergie et les émissions de CO2. Nos nouvelles imprimantes jet d'encre Epson consomment jusqu'à 95 % d'énergie en moins qu'une imprimante laser.

Avec moins de composants à remplacer, la technologie jet d'encre Epson produit moins de déchets, garantissant dès lors une réduction de l'impact environnemental de la production et du recyclage des consommables.

## Papier :

Nous ne commandons que du papier portant la mention « ECOLABEL ».

# 14. Achats responsables

**icila** 

CERTIFICATO/CERTIFICATE  
**ICILA-COC-004140**

SI CERTIFICA CHE LA GESTIONE DELLA CATENA DI CUSTODIA ATTUATA DA  
WE HEREBY CERTIFY THAT THE MANAGEMENT OF CHAIN OF CUSTODY OPERATED BY

**INDET SRL**  
sede legale/registered office: VIA MONTE LEONE, 77 - 21013 GALLARATE (VA) - Italia

PRESSO LE SEGUENTI SEDI/SITES INCLUDED IN THE CERTIFICATION  
VIA MONTE LEONE, 77 - 21013 GALLARATE (VA) - Italia

È CONFORME AGLI STANDARD / IS IN COMPLIANCE WITH THE STANDARDS  
**FSC-STD-40-004 v3.0**

PER LE SEGUENTI LAVORAZIONI E PRODOTTI / FOR THE FOLLOWING PROCESSING AND PRODUCTS

**Acquisto di rotoli di carta adesiva FSC Misto e FSC Riciclato.  
Produzione di etichette autoadesive FSC Misto e FSC Riciclato.**

**Purchase of adhesive paper in rolls FSC Mix and FSC Recycled.  
Production of adhesive labels FSC Mix and FSC Recycled.**

La fine completa del gruppo di prodotti ricorre nel campo di applicazione del certificato e disponibili su: [www.fsc.org](http://www.fsc.org) o [www.fsc.org/it](http://www.fsc.org/it)  
The full list of the product groups that are covered by the scope of the certificate is available on the website "FSC" or on website "FSC Italy".

Questo certificato non costituisce evidenza che un particolare prodotto fornito dal titolare del certificato sia certificato FSC o FSC Control Mix.  
Questo titolo, quindi, non è un modo per verificare l'origine o la provenienza di un prodotto. FSC è un marchio di certificazione del prodotto e non garantisce  
la provenienza del prodotto FSC o l'origine del prodotto o la sua natura o la sua qualità. Il titolare del certificato non garantisce che un particolare prodotto  
coperto da un marchio FSC o FSC Control Mix sia FSC o FSC Control Mix. Questo certificato non è un modo per verificare l'origine o la provenienza di un prodotto.  
By the holder of this certificate upon the request FSC does not clearly identify or state and deliver documents.

Il titolare di questo certificato deve conformarsi alle disposizioni del Regolamento per la certificazione e il management della catena di custodia della gestione  
DEI CATENI DI CUSTODIA secondo gli STANDARD FSC e per il rispetto delle autorizzazioni di cui al LOGO FSC e autorizzazioni in rapporto con il stesso.  
The holder of this certificate must comply with the provisions of the Regulation for the certification and the management of the chain of custody and production  
of the CATENI DI CUSTODIA secondo gli STANDARD FSC e per il rispetto delle autorizzazioni di cui al LOGO FSC and subject to the request of the same.

Questo certificato rimane di proprietà di CSI S.p.A. Il certificato e la sua copia, se richiesta da CSI S.p.A., devono essere restituite al titolare.  
This certificate remains the property of CSI S.p.A. This certificate and its copies or reproductions of it shall be returned or destroyed on CSI S.p.A. request.  
La validità di questo certificato deve essere verificata sul sito [www.fsc.org](http://www.fsc.org) o [www.fsc.org/it](http://www.fsc.org/it).

PRIMA EMISSIONE FIRST ISSUE <b>19/06/2019</b>	DATA DI VALIDITÀ EFFECTIVE DATE <b>19/06/2019</b>	DATA DI SCADENZA EXPIRING DATE <b>18/06/2024</b>
---	---	--

  
Ing. P. Baldazzi  
B. U. Sistemi di Gestione / B. U. Management Systems

  
CSI S.p.A. è un'azienda soggetta ad attività di direzione e coordinamento di BICO Group S.r.l.  
REA N° 1468310 (R.U.C.F./P.I. 11300100101 - Cap. Soc. € 1.040.000)

  
FSC  
www.fsc.org  
FSC® C006614  
The mark of  
responsible forestry

Etiquettes adhésives :  
Les étiquettes achetées par ICAS sont  
conformes à la norme FSC-STD-40-004  
v3.0.

## 15. Achats responsables

The infographic features the Spun-Dyed logo (a green leaf) and a recycling symbol. It contains text in Italian describing the eco-friendly dyeing process, its benefits for the environment (reduced water, chemical use, and CO2 emissions) and for consumers (color fastness). It includes four circular charts showing 85%, 75%, 0%, and 50% reductions. At the bottom, it provides a website and a reference to a catalog page.

**Tintura ecologica Spun-Dyed**  
per tecnologie più eco-sostenibili

Si ringrazia la ditta **ICAS S.p.A** per aver scelto questo prodotto, realizzato con nuove tecnologie a favore dell'ambiente e del consumatore. Questo capo **CLIQUE**, sempre attenta alle soluzioni per uno sviluppo di tecnologie eco-sostenibili, beneficia di un innovativo trattamento nella tecnica della tintura "in filo" denominata **Spun-Dyed**. Questo processo "fisico" prima della tessitura e non più il tradizionale processo chimico genera:

**Benefici per l'ambiente**

- 85% Riduce consumo d'acqua dell' 85%
- 75% Utilizza il 75% in meno di sostanze chimiche
- 0% Non produce scarichi tossici
- 50% Taglia le emissioni CO2 di più del 50%

**Benefici del consumatore**

- Solidità del colore migliore alla luce
- Solidità del colore migliore dopo i lavaggi

[www.newwave.it](http://www.newwave.it) ...per saperne di più pag. 147 catalogo **CLIQUE**

**Vêtements de travail:**  
Nous fournissons à nos employés des vêtements fabriqués avec des couleurs écologiques Spun-Ted. Cette technologie réduit la consommation d'eau de 85%, utilise 75% moins de produits chimiques, ne produit aucun déchet toxique et réduit les émissions de CO2 de 50%.



## 16. Achats responsables



**Détergents et dégraissants:**  
Nous utilisons des produits Ecolabel et CAM (critères environnementaux minimaux) pour les nettoyants pour sols, les vitres et les dégraissants. Plus précisément le dégraissant Green Clean est recommandé dans les procédures d'autocontrôle H.A.C.C.P ainsi que les marques CAM et ECOLABEL.

ECOLABEL marque tous les produits et services qui, avec des normes de performance élevées, ont un impact environnemental réduit et un niveau élevé de performance, de l'extraction des matières premières à l'élimination finale.

# 17. Achats responsables

## Consommation et gestion des déchets :

Nous surveillons en permanence la consommation d'électricité, de gaz et d'eau.

L'utilisation responsable de l'eau est notre priorité; pour cette raison, nous contrôlons continuellement sa consommation, même si elle n'entre pas dans notre processus de production.

À partir de 2022, presque tous les robinets de l'entreprise sont équipés de capteurs pour réduire le gaspillage d'eau

Les déchets (presque tous entièrement recyclables) sont gérés par le modèle unique de déclaration environnementale (MUD).



La scheda può essere utilizzata esclusivamente ad uso interno del dichiarante  
Questa sezione deve essere presentata esclusivamente via telematica

CODICE FISCALE  
00477030019

### COMUNICAZIONE RIFIUTI

Modello DR - Rifiuti conferiti a terra

n° progressivo Scheda RIF 0002  
n° progressivo Modello DR 00001  
Codice rifiuto 120102

#### Destinazione del rifiuto

Soggetto destinatario del rifiuto:  
Cod. fiscale 11134210019  
Nome o rag. sociale BUZZI S.R.L.

Sede impianto di destinazione (se di destinazione nazionale):  
Provincia TORINO  
Comune BAIRÒ  
Via N. Crivio 35  
VIA CASTELLAMONTE  
C.A.P. 10010

Quantità conferita nell'anno  
425.263,000 Kg

#### Nel caso in cui il rifiuto abbia destinazione non nazionale indicare:

Paese estero (di destinazione)  
Codice Regolamento (CE) 1015/2006

#### Indicare l'attività svolta a destinazione

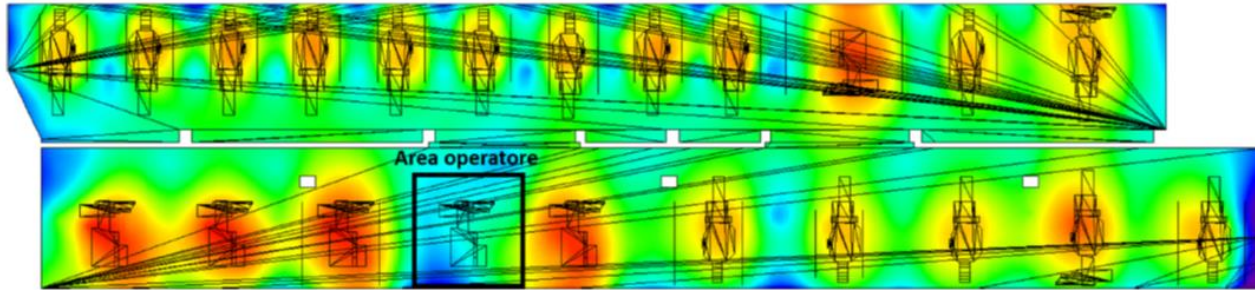
Quantità ad altre operazioni di smaltimento  
Quantità a recupero di materia  
Quantità a recupero di energia  
Quantità a incenerimento  
Quantità avviate in discarica



## 18. Sécurité du Personnel – réduction du niveau sonore



2022 - Les tunnels de production ont subi des interventions visant à réduire davantage les niveaux de bruit.



## 19. Actions futures



**2022-2023** - Installation photovoltaïque d'une puissance maximale de 4,00 kW pour la production d'électricité qui couvrira jusqu'à 20 % des besoins d'ICAS. Lorsqu'elle sera pleinement opérationnelle, cette installation nous permettra de réduire les émissions de CO2 d'environ 150 tonnes par an.

**2022-2023** - Utilisation d'éléments compostables. Ces produits sont certifiés selon les normes OK compost INDUSTRIAL et SEEDLING.

**2023-24** - Renouvellement de la certification SMETA 4 piliers.

**2023** - Obtention de la norme ISO 14000.

**2023** - Calcul de l'empreinte carbone.





**Merci pour votre attention.**



Stradale Torino 288 – 10015 S. Bernardo d'Ivrea (TO) ITALIA  
Tel: +39 0125.631121 / 4 linee r.a. | Fax: +39 0125.230519  
E-mail: [icas@icasmuselet.it](mailto:icas@icasmuselet.it)  
Web site: [www.icasmuselet.it](http://www.icasmuselet.it)